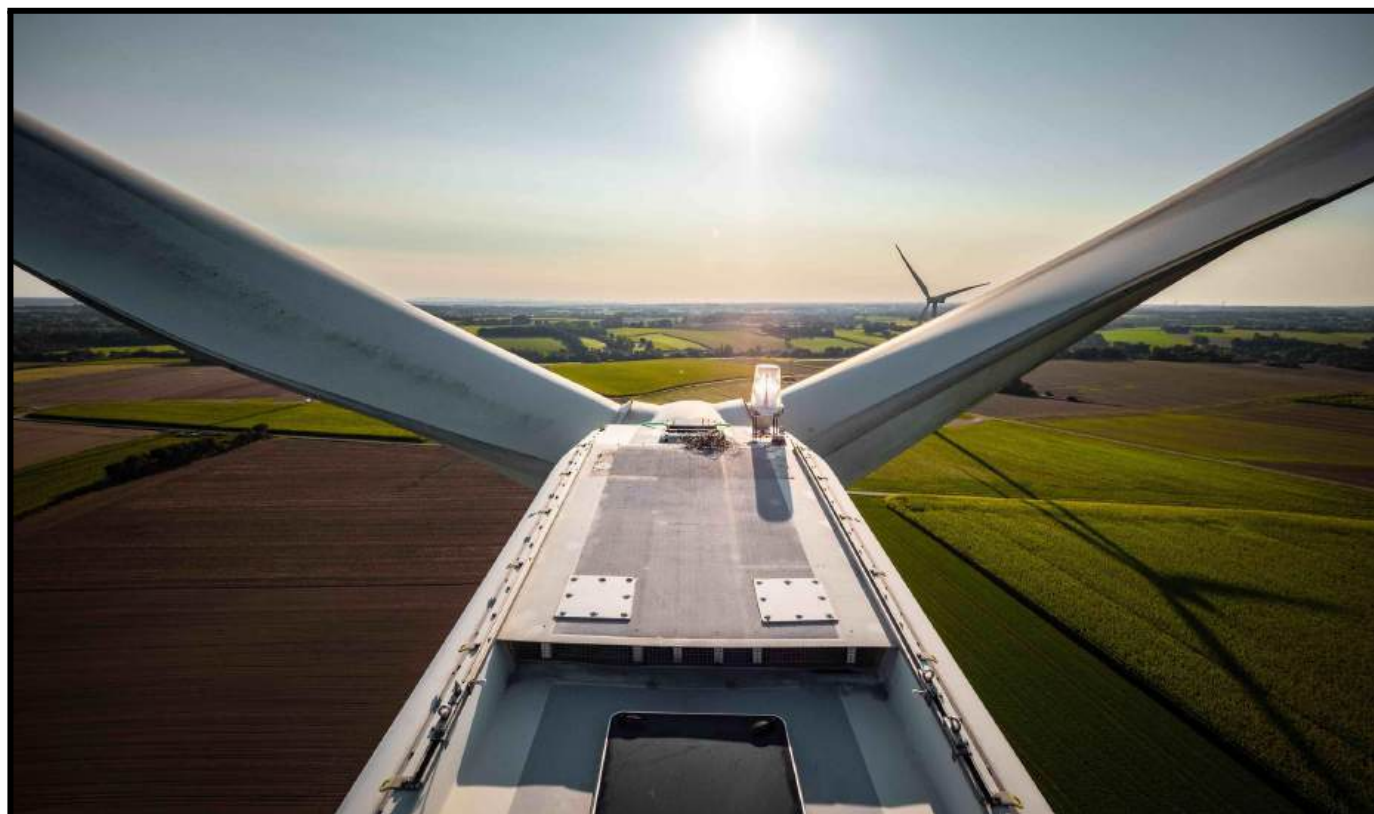


Des formations spécifiques à l'environnement éolien



Catalogue des programmes de formation

Mise à jour du 20/01/2024

HELIOPALES SARL au capital de 100 000 €

Siège social : 91 chemin du creux de la bombe - 74 360 Vacheresse - FRANCE
SIRET 531 192 490 000 21 - Immatriculation au RCS de Thonon les Bains

Centre de formation : 14 rue Camille Guérin - 62217 Tilloy les mofflaines - FRANCE
SIRET 531 192 490 000 54 - Immatriculation au RCS d'Arras

Certificat Qualiopi N°B03149 délivré par ICPF en date du 24/12/2021
Déclaration d'activité N°84740405374 auprès de la DIRECCTE Rhône-Alpes Auvergne
Ce numéro ne vaut pas agrément de l'Etat

Travail en hauteur - GWO Working at Heights

Durée : 14H en initial ou 7H en recyclage sur notre site de Tilloy les Mofflaines (62).

Public : toute personne intervenant en hauteur sur un site éolien.

Objectifs : acquérir les connaissances et les compétences nécessaires pour utiliser les EPI antichute et travailler en hauteur en toute sécurité dans une éolienne. Évacuer d'urgence les installations et porter secours à une victime suspendue en respectant les consignes de procédure d'urgence et de sauvetage, conformément au référentiel GWO Working at Heights.

Pré requis et accessibilité : aptitude médicale au port du harnais. Chaque stagiaire doit être capable de participer pleinement aux exercices. Nous étudions au cas par cas les possibilités d'accessibilité pour le personnel en situation de handicap. Nous contacter.

Évaluation : questionnaire et mise en situation pratique.

Livrables : attestation de formation et enregistrement du certificat auprès de GWO. Recyclage au maximum tous les 2 ans, de date à date, pour conserver la validité du certificat.

Formateurs : professionnels de l'éolien et/ou de la santé et des secours, formés et qualifiés pour l'enseignement et la pédagogie pour adultes.

Pédagogie : exposé théorique et participatif, mise en situation pratique des apprenants.

Programme de formation :

Introduction et accidentologie	Atelier risque / dangers
Réglementation applicable	Procédure d'urgence et exercice d'évacuation
Harnais et systèmes antichutes	Contrôle de routine des EPI par l'utilisateur
Rails et lignes de vies verticales	Dispositifs de sauvetage
Longe antichute et longe de maintien	Traumatisme de suspension
Antichute à rappel automatique et mobile	Exercices de sauvetage
Exercices pratiques de mise en situation	Evaluation et bilan

Équipements spécifiques : échelles fixes, face et dos à la tour, lignes de vie à câble et rail, potences et trappes d'évacuation. Matériel spécifique SKYLOTEC et PETZL.

Tarif et modalités d'inscription : nous consulter. Le stagiaire doit préalablement à la formation être inscrit sur la plateforme [WINDA](#) de GWO et communiquer au plus tard le 1^{er} jour de la formation, son identifiant afin que son certificat de formation soit enregistré.



atteste que

HELIOPALES

- 14 rue camille guerin 62217 Tilloy Les Moflaines France métropolitaine
Numéro de Déclaration d'Activité : 84740405374

est certifié



 **RÉPUBLIQUE FRANÇAISE**

au titre des catégories d'actions suivantes :
Actions de formation

Programme de certification

Décret n° 2019-564 du 6 juin 2019, Décret n° 2019-565 du 6 juin 2019, Arrêté du 6 juin 2019 relatif aux modalités d'audit associées au référentiel national, Décret n° 2020-894 du 22 juillet 2020 portant diverses mesures en matière de formation professionnelle, Arrêté du 24 juillet 2020 portant modification des arrêtés du 6 juin 2019 relatifs aux modalités d'audit associées au référentiel national qualité et aux exigences pour l'accréditation des organismes certificateurs, Arrêté du 7 décembre 2020 portant prolongation de la dérogation temporaire autorisant la réalisation d'un audit initial à distance, Guide de lecture du référentiel national qualité publié sur le site du Ministère du Travail et Programme de certification Qualiopi des OPAC de ICPF dans leurs versions en vigueur.

CERTIFICAT B03149

Valide du 24/12/2021 au 23/12/2024 - Première émission le 24/12/2021

Vérifiable sur www.certif-icpf.org

Accréditation N° 5-0616, portée disponible sur www.cofrac.fr



François GALINOU
Président

A handwritten signature in black ink, appearing to read 'FG'.

CERTIFICAT

Pour le système de management selon

GWO Basic Safety Training / GWO Basic Safety Training Refresher



HELIOPALES SAS
91 chemin du Creux de la Bombe
F-74360 Vacheresse

Domaine d'application:

Formations liées à la sécurité dans le domaine éolien
pour les modules suivants du référentiel GWO:
Manutention manuelle, incendie, premiers secours, travail en hauteur

Certificat enregistré sous le n° **70 900 7247**

Certificat valable du 2023-04-13 au **2025-04-12**

Rapport-Audit n° 4416 1757

Première certification 2021-04-13



Darmstadt, 2023-04-12
Organisme de certification du TÜV Hessen
– Le chef de service de la certification –